

# Mediadaten 2025

| Anzeigen-Preisliste Nr. 37 | Gültig ab 01.01.2025



VERLAG W. WÄCHTER

1	Titelporträt	2
2	Leserporträt	3
3	Verlagsangaben/Kontakt	6
4	Redaktionsporträt	7
5	Themen und Termine	8
6	Anzeigenpreise und -formate	
	<b>Gartenfreund, Gesamtausgabe</b>	9
7	Online Werbeformen	
	<b>gartenfreunde.de</b>	10
8	Werbemöglichkeiten ePaper	11
9	Preise Beilagen/Beihefter	12
10	Sonderwerbformen und regionale Belegung	14
11	Anzeigenpreise und -formate	
	<b>Gartenfreund, Regionalausgaben</b>	15
12	Anzeigenpreise und -formate	
	<b>Kombination für Haus und Garten</b>	17
13	Technische Angaben	18
14	Allgemeine Geschäftsbedingungen	19

Informationen zu allen unseren Titeln finden Sie unter [www.waechter.de](http://www.waechter.de)

# 1 Titelporträt

## „Gartenfreund“ – Der beste Freund im Kleingarten

Kleingarten bedeutet „urban gardening“ – und das seit über 200 Jahren. Mehr denn je haben Kleingartenanlagen eine ökologische und soziale Relevanz.

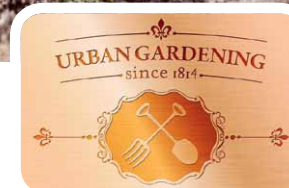
Der „Gartenfreund“ richtet sich an Kleingärtnerinnen und Kleingärtner, die regelmäßig und intensiv in ihren Gärten arbeiten. Die **mehr als 300.000 Leserinnen und Leser** sind Mitglieder von Kleingartenvereinen, die sich dem naturnahen Gärtnern verschrieben haben.

Der „Gartenfreund“ erscheint monatlich mit neun unterschiedlichen Regionalteilen und einer überregionalen Ausgabe.

Monat für Monat bieten wir unseren Leserinnen und Lesern umfassende Fachartikel, Meldungen zu Neuigkeiten und Trends und umfassende Informationen rund um den Kleingarten.



Foto: Halfpoint/Adobe Stock



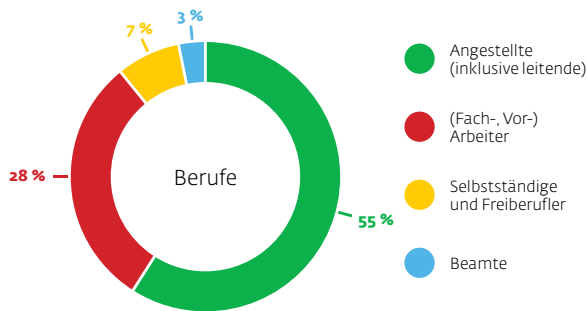
**Abonnierte Auflage: 177.349**  
verbreitete Auflage: 183.666

## 2 Leserporträt

Unsere Leserinnen und Leser sind aktive, kreative, optimistische und gesundheitsbewusste Menschen. Zuhause, im Kreise ihrer Familie und im Garten finden sie Geborgenheit und Ruhe. Für Dinge, die ihnen wichtig sind, geben sie gerne etwas mehr aus. Sie schätzen gute Qualität und werden von Freunden oft um Rat gefragt.

Gartenfreundinnen und -freunde sind offen und tolerant und haben ein hohes gesellschaftliches Engagement.

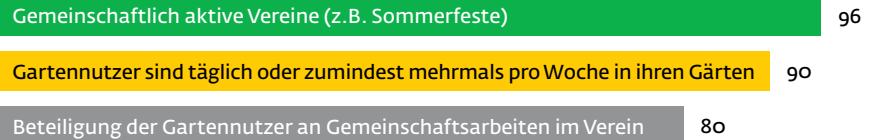
55 % der Kleingärtner:innen sind berufstätig und ein Drittel kann schon den Ruhestand genießen. Berufe von Kleingärtner:innen (aktuell und vor dem Ruhestand):



Selbstverwirklichung  
finanzielle Unabhängigkeit Individualität  
Sicherheit im täglichen Leben gesunde Umwelt  
soziales Engagement  
kulturelles Leben  
Kinder und Familie  
Spass und Freude Partnerschaft  
Erfolg im Beruf Freunde  
gute, vielseitige Bildung

## Der Kleingarten ist ein kommunikativer Rückzugsort!

Der Kleingarten ist ein ganz besonderer Ort, in dem man allein oder zu zweit Ruhe und Erholung finden kann. Gleichzeitig bietet er beste Möglichkeiten für den geselligen Austausch mit anderen Menschen. Ob beim gemeinsamen Grillen oder dem Plausch über die Hecke: Statistisch kommen auf jede:n Kleingärtner:in mehr als vier weitere Nutzer:innen des Gartens (Werte in %).



Quelle: Bayerische Gartenakademie

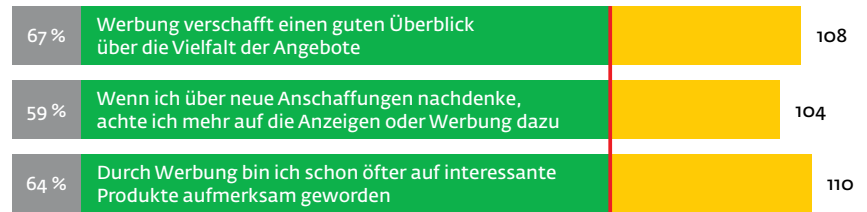


Die Nachfrage nach einem Kleingarten hat sich dynamisch entwickelt und ist ungebrochen hoch. Gerade junge Familien mit Kindern pachten verstärkt Kleingärten (Nennung in %).

In den Großstädten sind die Vereinsmitglieder häufig jünger als in den kleineren Städten.

Generell wird Werbung von 60 % der Gartenfreundinnen und -freunde als hilfreich und nützlich angesehen.

Als offene Menschen lassen sie sich gerne zum Kauf neuer Produkte inspirieren.



100 = Bundesdurchschnitt

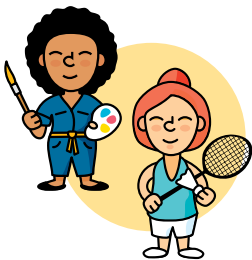
Quelle: B4P 2019

## Unsere Leser – einfach gut!



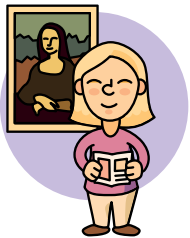
### Garten

My garden is my castle! Der Garten ist Rückzugsort und Familientreff zugleich. Sie gärtnern intensiv, legen daher Wert auf Qualität und bevorzugen Markenprodukte.



### Freizeit

Unsere Leserinnen und Leser achten auf eine gesunde Work-Life-Balance. Nicht nur ihr Kleingarten ist ihnen wichtig, sondern auch Sport und Wellness spielen eine große Rolle.



### Kultur & Unterhaltung

Ein Museumsbesuch zur aktuellen Ausstellung, ein Konzert oder ein Theaterbesuch? Die Kleingärtnerinnen und Kleingärtner sind kulturell aufgeschlossen und sehr vielseitig interessiert.



### Reisen

Von wegen nur Parzelle – sie sind mehrmals im Jahr auf Reisen. Ob Strand und Sonne, Wellness- oder Städtereisen – in Deutschland, aber gern auch in Europa.



### Mobilität

Ein neuer PKW, ein neues Fahrrad (gern auch als eBike) oder öffentliche Verkehrsmittel: Unsere Leserinnen und Leser sind viel unterwegs und dies mit allen Verkehrsmitteln.



### Ernährung

Da sie selbst Obst und Gemüse anbauen, achten sie auf gute (Bio-) Qualität. Sie sind zudem echte Genießer und begeisterte Hobbyköch:innen.



### Gesundheit

Sie sind sehr gesundheitsbewusst und bestens informiert. Ihre Hausapotheke ist gut ausgestattet. Beim Kauf achten sie auf die Marke und fragen vorab oft den Arzt oder Apotheker.

### 3 Verlagsangaben

#### Verlag W. Wächter GmbH

Bremen  
Elsasser Straße 41  
28211 Bremen  
Telefon 0421/348 42-0

#### Berlin

Bismarckstraße 108  
10625 Berlin  
Telefon 030/318 69 01-0  
www.waechter.de  
E-Mail anzeigen@waechter.de

#### Bankverbindung

Sparkasse in Bremen  
IBAN DE25 2905 0101 0001 0042 17  
BIC SBREDE22 XXX

#### Ihre Ansprechpartner Anzeigen/Beilagen

Gartenfreund (Gesamtausgabe + Regionalausgaben), Kombination für Haus & Garten



Thomas Heine  
Verkaufsleitung

Telefon 0421/348 42-24  
E-Mail heine@waechter.de

Gartenfreund (Regionalausgabe Berlin)



Lara Henning  
Verkaufsberatung

Telefon 030/318 69 01-13  
E-Mail henning@waechter.de



# 4 Redaktionsporträt

## Kompetenz ist unsere Stärke

Wir wissen, wovon wir schreiben! In der „Gartenfreund“-Redaktion sitzen erfahrene Fachredakteurinnen und -redakteure, die mehrheitlich eine gartenfachliche Ausbildung haben – etwa ein Studium als Agrarwissenschaftler:in oder Gartenbauingenieur:in. Das Schreiben von der Pike auf gelernt, stehen sie für saubere Recherchen und detailgenaue Informationen, die unterhaltsam und zielgruppengerecht für die Leserinnen und Leser aufbereitet werden.

### Was haben meine Möhren? Erkennen Sie die häufigsten Schädlinge und Krankheiten

**1. Möhre** (1) **Möhrenschwarte (1)** Möhre wird durch die Möhre-Blattläuse übertragen. Die Möhre-Blattläuse sind kleine, grüne Insekten, die auf den Blättern der Möhre sitzen und dort saugen. Sie übertragen die Möhre-Blattläuse-Schwarte auf die Möhre. Die Möhre-Blattläuse-Schwarte ist eine Krankheit, die die Möhre schwächt und zu Blätterverlust führt. Die Möhre-Blattläuse-Schwarte ist eine Krankheit, die die Möhre schwächt und zu Blätterverlust führt.

**2. Möhre** (2) **Wurzelschädlinge (2)** Möhre wird durch die Möhre-Wurzelschädlinge übertragen. Die Möhre-Wurzelschädlinge sind kleine, braune Insekten, die die Wurzeln der Möhre fressen. Sie übertragen die Möhre-Wurzelschädlinge auf die Möhre. Die Möhre-Wurzelschädlinge sind eine Krankheit, die die Möhre schwächt und zu Wurzelfressen führt.

**3. Möhre** (3) **Wurzelschädlinge (3)** Möhre wird durch die Möhre-Wurzelschädlinge übertragen. Die Möhre-Wurzelschädlinge sind kleine, braune Insekten, die die Wurzeln der Möhre fressen. Sie übertragen die Möhre-Wurzelschädlinge auf die Möhre. Die Möhre-Wurzelschädlinge sind eine Krankheit, die die Möhre schwächt und zu Wurzelfressen führt.

**4. Möhre** (4) **Wurzelschädlinge (4)** Möhre wird durch die Möhre-Wurzelschädlinge übertragen. Die Möhre-Wurzelschädlinge sind kleine, braune Insekten, die die Wurzeln der Möhre fressen. Sie übertragen die Möhre-Wurzelschädlinge auf die Möhre. Die Möhre-Wurzelschädlinge sind eine Krankheit, die die Möhre schwächt und zu Wurzelfressen führt.

**5. Möhre** (5) **Wurzelschädlinge (5)** Möhre wird durch die Möhre-Wurzelschädlinge übertragen. Die Möhre-Wurzelschädlinge sind kleine, braune Insekten, die die Wurzeln der Möhre fressen. Sie übertragen die Möhre-Wurzelschädlinge auf die Möhre. Die Möhre-Wurzelschädlinge sind eine Krankheit, die die Möhre schwächt und zu Wurzelfressen führt.

**6. Möhre** (6) **Wurzelschädlinge (6)** Möhre wird durch die Möhre-Wurzelschädlinge übertragen. Die Möhre-Wurzelschädlinge sind kleine, braune Insekten, die die Wurzeln der Möhre fressen. Sie übertragen die Möhre-Wurzelschädlinge auf die Möhre. Die Möhre-Wurzelschädlinge sind eine Krankheit, die die Möhre schwächt und zu Wurzelfressen führt.

### Weniger giessen

So kommen Sie im Garten fast ohne Bewässerung aus

### Grasgrün

Rasendünger für vitale Gräser

### Truhenheitsverträgliches Gemüse und Kräuter

Aubergine	Paprika
Artischocke	Peperoni
Bohne	Tomate
Chili	Zucchini

### Überfressen mit Straßensalat

Nach 45 bis 60 Minuten ist der Straßensalat überfressen. Das ist ein Zeichen dafür, dass der Straßensalat zu viel Salz enthält. Das Salz führt zu einer Überfressung des Straßensalates. Die Überfressung des Straßensalates führt zu einer Überfressung des Straßensalates. Die Überfressung des Straßensalates führt zu einer Überfressung des Straßensalates.

### Wasservorrat prüfen

Um den Wasservorrat zu prüfen, muss man die Erde im Garten untersuchen. Die Erde sollte feucht sein, aber nicht zu nass. Wenn die Erde zu trocken ist, muss man die Erde bewässern. Wenn die Erde zu nass ist, muss man die Erde ablassen. Die Erde sollte feucht sein, aber nicht zu nass.

### Grüne Möhreblätter

Die Möhreblätter sind grün, was ein Zeichen dafür ist, dass die Möhre gesund ist. Die Möhreblätter sind grün, was ein Zeichen dafür ist, dass die Möhre gesund ist. Die Möhreblätter sind grün, was ein Zeichen dafür ist, dass die Möhre gesund ist. Die Möhreblätter sind grün, was ein Zeichen dafür ist, dass die Möhre gesund ist.

### Wurzelschädlinge (10)

Die Wurzelschädlinge sind kleine, braune Insekten, die die Wurzeln der Möhre fressen. Sie übertragen die Möhre-Wurzelschädlinge auf die Möhre. Die Möhre-Wurzelschädlinge sind eine Krankheit, die die Möhre schwächt und zu Wurzelfressen führt.

### Möhrenschwarte (10)

Die Möhrenschwarte ist eine Krankheit, die die Möhre schwächt und zu Blätterverlust führt. Die Möhrenschwarte ist eine Krankheit, die die Möhre schwächt und zu Blätterverlust führt. Die Möhrenschwarte ist eine Krankheit, die die Möhre schwächt und zu Blätterverlust führt. Die Möhrenschwarte ist eine Krankheit, die die Möhre schwächt und zu Blätterverlust führt.

### Wurzelschädlinge (11)

Die Wurzelschädlinge sind kleine, braune Insekten, die die Wurzeln der Möhre fressen. Sie übertragen die Möhre-Wurzelschädlinge auf die Möhre. Die Möhre-Wurzelschädlinge sind eine Krankheit, die die Möhre schwächt und zu Wurzelfressen führt.

### Möhrenschwarte (11)

Die Möhrenschwarte ist eine Krankheit, die die Möhre schwächt und zu Blätterverlust führt. Die Möhrenschwarte ist eine Krankheit, die die Möhre schwächt und zu Blätterverlust führt. Die Möhrenschwarte ist eine Krankheit, die die Möhre schwächt und zu Blätterverlust führt. Die Möhrenschwarte ist eine Krankheit, die die Möhre schwächt und zu Blätterverlust führt.

### Wurzelschädlinge (12)

Die Wurzelschädlinge sind kleine, braune Insekten, die die Wurzeln der Möhre fressen. Sie übertragen die Möhre-Wurzelschädlinge auf die Möhre. Die Möhre-Wurzelschädlinge sind eine Krankheit, die die Möhre schwächt und zu Wurzelfressen führt.

### Möhrenschwarte (12)

Die Möhrenschwarte ist eine Krankheit, die die Möhre schwächt und zu Blätterverlust führt. Die Möhrenschwarte ist eine Krankheit, die die Möhre schwächt und zu Blätterverlust führt. Die Möhrenschwarte ist eine Krankheit, die die Möhre schwächt und zu Blätterverlust führt. Die Möhrenschwarte ist eine Krankheit, die die Möhre schwächt und zu Blätterverlust führt.

### Wurzelschädlinge (13)

Die Wurzelschädlinge sind kleine, braune Insekten, die die Wurzeln der Möhre fressen. Sie übertragen die Möhre-Wurzelschädlinge auf die Möhre. Die Möhre-Wurzelschädlinge sind eine Krankheit, die die Möhre schwächt und zu Wurzelfressen führt.

### Möhrenschwarte (13)

Die Möhrenschwarte ist eine Krankheit, die die Möhre schwächt und zu Blätterverlust führt. Die Möhrenschwarte ist eine Krankheit, die die Möhre schwächt und zu Blätterverlust führt. Die Möhrenschwarte ist eine Krankheit, die die Möhre schwächt und zu Blätterverlust führt. Die Möhrenschwarte ist eine Krankheit, die die Möhre schwächt und zu Blätterverlust führt.





## 6 Anzeigenpreise und -formate Gartenfreund, Gesamtausgabe

Größe in Seitenteilen	Anzeigenformat in mm Breite x Höhe	Preise in EUR	angeschnittene Anzeigen in mm* Breite x Höhe
1/1	181 x 260	17.194,-	210 x 297
3/4 hoch	135 x 260	12.894,-	152 x 297
2/3 quer	181 x 167	11.465,-	210 x 190
1/2 hoch quer	89 x 260 181 x 128	8.601,-	105 x 297 210 x 145
3/8 zweispaltig	89 x 185	6.451,-	
1/3 hoch quer	70 x 260 181 x 84	5.737,-	82 x 297 210 x 103
1/4 einspaltig zweispaltig blattbreit	43 x 260 89 x 128 181 x 62	4.302,-	*zzgl. 3 mm Beschnitt
3/16 einspaltig zweispaltig	43 x 185 89 x 92	3.229,-	Alle Preise verstehen sich zzgl. gesetzlicher Mehrwertsteuer. Preisliste Nr. 37 gültig ab 1.1.2025
1/8 einspaltig zweispaltig blattbreit	43 x 128 89 x 62 181 x 30	2.154,-	
1/16** einspaltig zweispaltig	43 x 62 89 x 30	1.080,-	
** Mindestabnahme: 2 x 1/16 Seite Platzierungsaufschlag für 2. und 4. Umschlagseite: + 20 %			

### Rabatte

#### Malstaffel ab 1/8 Seite

3 Anzeigen	3 %
6 Anzeigen	5 %
9 Anzeigen	10 %
12 Anzeigen	15 %

#### Mengenstaffel

1 Seite	5 %
3 Seiten	10 %
6 Seiten	15 %
12 Seiten	20 %

Die Mal- und Mengenstaffelrabatte werden für Abnahmen innerhalb eines Abschlusszeitraumes von 12 Monaten gewährt.

Bei Abschlusserteilung werden die Rabatte sofort auf der Rechnung berücksichtigt.

Verbreitete Auflage  
183.666 Exemplare

# 7 Online-Werbung auf gartenfreunde.de

## Komplett-Angebote / Sponsored Content

### Unser Kompakt-Angebot

- 1 Teaser auf der Startseite
- 1 Inhaltsseite (Text und Bilder)
- Max. 1 Datei zum Download
- Max. 1 Link
- Auswertungen / Zugriffszahlen

### Unser Extra-Angebot

- 1 Teaser auf der Startseite
- 50.000 Pls für 1 Anzeige in Randspalte rechts
- 3 Inhaltsseiten (Text, Bilder, max. eine Bildgalerie pro Seite)
- Max. 3 Dateien zum Download
- Max. 3 Links
- Nennung im Newsletter (einmalig während der Laufzeit)
- Auswertungen / Zugriffszahlen



### Unser Super-Angebot

- 1 Teaser auf der Startseite
- 100.000 Pls für 1 Anzeige in Randspalte rechts oder Banner
- 5 Inhaltsseiten (Text, Bilder, max. eine Bildgalerie pro Seite und /oder 1 Video)
- Nennung im Newsletter (mehrmalig alle drei Monate während der Laufzeit)
- Max. 5 Dateien zum Download
- Max. 5 Links
- Auswertungen / Zugriffszahlen

Alle Inhalte werden von Ihnen geliefert.

Angebotsform (Preise in EUR)	3 Monate	6 Monate	12 Monate
Kompakt	550,-	1.000,-	1.450,-
Extra	800,-	1.450,-	2.100,-
Super	1.150,-	2.100,-	3.200,-

### Unsere Website für Stadt- und Kleingärtner

Monatlich über 40.000 Besucher und 110.000 Page Views.  
2 x pro Monat Versand unseres Newsletters an über 10.000 Abonnenten.

**Kopfbanner** 728 x 90 Pixel

**Randspalte** 300 x 250 Pixel

**Homepage** EUR 18,50/1.000 PI

**Homepage** EUR 16,50/1.000 PI

**Rubrikenseiten** 15,50/1.000 PI






**Rubrikenseiten** EUR 14,00/1.000 PI

**Newsletter-Integration** EUR 330,00/Erscheinen

**Bezugsquellennachweis** EUR 200,00/Jahr

## 8 Werbung im ePaper

Alle Leserinnen und Leser haben automatisch Zugriff auf unser ePaper. Im ePaper stehen Ihnen zusätzliche Möglichkeiten für Ihre Werbung zur Verfügung:

-  Auf Wunsch fügen wir ein anderes Anzeigenmotiv ein, das den digitalen Charakter unterstreicht.
-  Direkte Verlinkung auf eine von Ihnen gewünschte Seite, wie z.B. ein besonderes Angebot.
-  Verlinkung Ihrer E-Mail-Adresse.
-  Auch eine Verlinkung auf ein Video ist möglich. So können Sie z.B. Ihre Neuheiten optimal in Szene setzen.
-  Beilagen werden im ePaper durch eine eigene Seite präsentiert und ebenfalls direkt verlinkt.

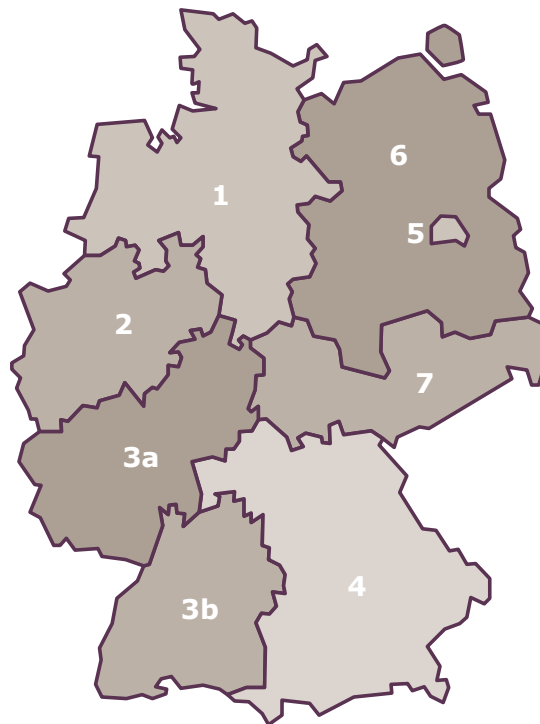


## 9 Preise Beilagen/Beihefter

Kleingärtnerinnen und -gärtner sind überdurchschnittlich werbeaffin und lassen sich z. B. durch Rabattmarken und Coupons häufig zum Kauf verleiten. Als responseorientierte Werbemittel profitieren Beilagen und Beihefter besonders von dieser Aufgeschlossenheit.

### Auflagenzahlen nach Niensengebieten

Niensegebiet/ Regionalausgabe	verbr. Auflage (inkl. ePaper)	PRINT- Auflage
<b>Nielsen 1</b>	<b>97.893</b>	<b>83.520</b>
Schleswig-Holstein	10.782	10.270
Hamburg	35.864	31.770
Bremen	14.516	14.080
Braunschweig	15.140	6.160
Niedersachsen	21.591	21.240
<b>Nielsen 3b</b>	<b>4.802</b>	<b>4.760</b>
Neckar	4.802	4.760
<b>Nielsen 5 + 6</b>	<b>76.358</b>	<b>9.870</b>
Berlin	70.561	4.080
Mecklenburg-Vorpommern	5.797	5.790
<b>Nielsen 7</b>	<b>4.613</b>	<b>4.535</b>
Sachsen	4.613	4.535
<b>Gartenfreund Gesamtausgabe</b>	<b>183.666</b>	<b>102.685</b>



## Preise Beihefter/Beilagen

	Beihefter (pro Tausend)	Beilagen (pro Tausend)
Preise	bis 4 Seiten 107,00 EUR bis 8 Seiten 112,00 EUR bis 12 Seiten 117,00 EUR bis 16 Seiten 122,00 EUR Größere Umfänge gern auf Anfrage.	bis 25 g: 107,00 EUR Für jede weiteren angefangenen 5 g: 5,00 EUR Höheres Gewicht gern auf Anfrage. <b>Postkarten-Beilage pro Tsd. Stück: 69,00 EUR</b> Format: 148 x 105 mm, 210 x 105 mm
Formate	Mindestformat: 140 x 105 mm Maximalformat: 210 x 297 mm <b>Beschnittzugaben</b> Heftformat: Kopfbeschnitt 6 mm, Vorder- und Fußbeschnitt mind. 3 mm	Mindestformat: 140 x 105 mm Maximalformat: 200 x 297 mm
Papiergewicht	bis 4 Seiten: mind. 90 g/m <sup>2</sup> 8 und mehr Seiten: mind. 70 g/m <sup>2</sup> Niedrigere Grammaturen sind vorher mit dem Verlag abzustimmen.	bis 4 Seiten: mind. 90 g/m <sup>2</sup> 8–16 Seiten: mind. 70 g/m <sup>2</sup> Bei Postkarten: mind. 150-g-Papier
Postgewichtsgebühren für Beihefter, Beilagen und Beikleber	Gewichtsabhängige Portokosten sind weder rabatt- noch AE-fähig. Sie berechnen sich wie folgt: bis 10 g 4,40 EUR pro Tsd. bis 20 g 8,70 EUR pro Tsd. bis 30 g 13,60 EUR pro Tsd. bis 40 g 18,00 EUR pro Tsd. bis 50 g 22,60 EUR pro Tsd. Höheres Gewicht gern auf Anfrage.	
Belegungsmöglichkeiten Gartenfreund Gesamtausgabe und Regionalausgaben	Gesamt- oder Teilaufagen (9 Regionalausgaben wählbar, bei Auflage < 20 T. Ex. <b>nur komplett belegbar</b> ). <b>Mindestauflage: 50.000 Stück.</b> Bitte beachten Sie einen Verarbeitungszuschuss von 1,5 % zusätzlich zur gebuchten Auflage.	
Originalmuster	Der Verlag benötigt spätestens vier Wochen vor Erscheinen mindestens 10 verbindliche Originalmuster, um die Verarbeitungstauglichkeit prüfen zu können. Bei Wiederholungsbeilagen reicht ein PDF an: <a href="mailto:anzeigen@waechter.de">anzeigen@waechter.de</a> Muster an: Verlag W. Wächter GmbH, Elsasser Straße 41, 28211 Bremen	
Anliefertermin	<b>Spätestens bis zum 10. des Vorderscheinungsmonats an Druckerei.</b>	
Anlieferung	Jede Palette ist mit Bestimmungshinweis wie folgt deutlich zu versehen: Zeitschriftentitel, ggf. Regionalausgabe, Heftnummer (Monat). Vogel Druck und Medienservice GmbH, Warenannahme, Leibnizstraße 5, 97204 Höchberg	

Größere Umfänge und höhere Gewichte gern auf Anfrage. Beilagen müssen maschinell verarbeitbar sein.

# 10 Sonderwerbformen und regionale Belegung

Neben den Klassikern wie **Beilagen** oder **Beiheftern** bieten wir weitere ganz individuell auf Ihre Bedürfnisse zugeschnittene Sonderwerbformen zu attraktiven Konditionen an:

## Advertorial

Die ideale Werbeform für erklärungsbedürftige Produkte, denn Advertorials sind zuverlässige Werbepostschaffer. Profitieren Sie von der hohen Glaubwürdigkeit redaktioneller Beiträge, einer positiven Beeinflussung von Produkt- oder Firmenimages sowie unserem guten Preis-Leistungs-Verhältnis.

**Pflanzen wie die Profis**  
Das macht eine erfolgreiche Biene aus  
Eine gute Biene kann nur dann in einem Bienenstock überleben, wenn sie eine vielfältige und artreiche Pflanzenvielfalt hat.

**Die unterschiedlichste hochwertige Eidechse vom Hochland**  
Die Eidechse ist ein Lebewesen, das in den Hochgebirgen der Alpen, der Pyrenäen und der Karpaten vorkommt. Sie ist eine der größten Eidechsenarten der Welt und hat eine sehr lange Lebensdauer. Sie ist sehr robust und kann auch in sehr kalten Regionen überleben.

**Fischer Naturbon**  
Die Fischer Naturbon ist ein hochwertiges Produkt, das aus natürlichen Zutaten hergestellt ist. Es ist ein ideales Produkt für diejenigen, die sich für gesunde Ernährung interessieren.

**Muster**  
Die Muster sind ein wichtiges Element der Bienenhaltung. Sie helfen den Bienen, die Struktur des Bienenstocks zu erkennen und zu navigieren.

**Beleuchtungsbedarf**  
Die Beleuchtung ist ein wichtiger Faktor für die Bienenhaltung. Sie hilft den Bienen, die Struktur des Bienenstocks zu erkennen und zu navigieren.

**Die Biene**  
Die Biene ist ein sehr interessantes Lebewesen. Sie hat eine sehr komplexe Sozialstruktur und ist in der Lage, eine Vielzahl von Aufgaben zu erfüllen.

**Wildbienen**  
Wildbienen sind eine wichtige Gruppe von Bienen. Sie sind sehr divers und haben eine Vielzahl von Lebensweisen.

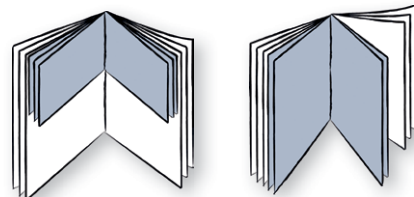
**Naturnahe Düngung und Nahrung für Bienen und Hummel**  
Die Bienen und Hummeln sind wichtige Bestäuber. Sie benötigen eine naturnahe Düngung und Nahrung, um gesund zu bleiben.

**Wildbienen**  
Wildbienen sind eine wichtige Gruppe von Bienen. Sie sind sehr divers und haben eine Vielzahl von Lebensweisen.

**Wildbienen**  
Wildbienen sind eine wichtige Gruppe von Bienen. Sie sind sehr divers und haben eine Vielzahl von Lebensweisen.

## Themen-Beihefter

Ein Themen-Beihefter bietet Raum für die intensive und vertiefende Kommunikation mit unseren Leserinnen und Lesern. Er wird als Bestandteil des Heftes wahrgenommen und setzt Ihre Inhalte und Produkte gekonnt in Szene.



## Regionale Belegung

Der Gartenfreund erscheint mit einer einheitlichen Mantelausgabe, in die neun regionale Ausgaben integriert sind. Alle Regionalausgaben sind separat buchbar.

# 11 Anzeigenpreise und -formate Gartenfreund, Regionalausgaben

Größe in Seitenteilen	Anzeigenformat in mm Breite x Höhe	Preise in EUR								angeschnittene Anzeigen in mm**  Breite x Höhe	
		Schleswig-Holstein	Hamburg	Niedersachsen	Braunschweig	Bremen	Neckar	Berlin	Mecklenb. Vorpom.		
		10.782 Expl.°	35.864 Expl.°	21.591 Expl.°	15.140 Expl.°	14.516 Expl.°	4.802 Expl.°	70.561 Expl.°	5.797 Expl.°		
1/1	181 x 260	2.254,-	2.803,-	2.419,-	1.397,-	1.606,-	504,-	3.634,-	282,-	210 x 297	
3/4 hoch quer	135 x 260 181 x 185	1.690,-	2.107,-	1.821,-	1.051,-	1.208,-	378,-	2.723,-	211,-	152 x 297 210 x 205	
2/3 quer	181 x 170	1.506,-	1.869,-	1.618,-	936,-	1.075,-	338,-	2.427,-	186,-	210 x 190	
1/2 hoch quer	89 x 260 181 x 128	1.130,-	1.403,-	1.216,-	702,-	805,-	253,-	1.819,-	142,-	106 x 297 210 x 145	
3/8 zweispalt. dreispalt.	89 x 185 135 x 128	850,-	1.051,-	915,-	530,-	613,-		1.366,-		**zzgl. 3 mm Beschnitt  Alle Preise verstehen sich zzgl. gesetzlicher Mehrwertsteuer.  Preisliste Nr. 37 gültig ab 1.1.2025	
1/3 quer	181 x 84	758,-	936,-	810,-	474,-	541,-		1.218,-			
1/4 einspalt. zweispalt. blattbreit	43 x 260 89 x 128 181 x 62	566,-	702,-	614,-	360,-	402,-		918,-			
3/16 einspaltig zweispalt. dreispalt.	43 x 185 89 x 92 135 x 62	429,-	525,-	462,-	267,-	312,-		686,-			
1/8 einspaltig zweispalt. blattbreit	43 x 128 89 x 62 181 x 30	286,-	352,-	314,-	182,-	208,-		466,-			
1/16 *** einspalt. zweispalt.	43 x 62 89 x 30	152,-	176,-	165,-	96,-	104,-		243,-			
*** Mindestabnahme: 4 x 1/16 Seite											

## Rabatte

### Malstaffel ab 1/8 Seite

3 Anzeigen	3 %
6 Anzeigen	5 %
9 Anzeigen	10 %
12 Anzeigen	15 %
24 Anzeigen	20 %

### Mengenstaffel

1 Seite	5 %
3 Seiten	10 %
6 Seiten	15 %
12 Seiten	20 %

Die Mal- und Mengenstaffelrabatte werden für Abnahmen innerhalb eines Abschlusszeitraumes von 12 Monaten gewährt.

\* Verbreitete Auflagen inklusive ePaper

## 12 Kombination für Haus & Garten

### Gewinnen Sie zusätzliche Reichweite!



Mit unserer Kombination für Haus & Garten – „Gartenfreund“ plus „Eigenheimer Magazin“ – erreichen Sie knapp **600.000 Leserinnen und Leser**. Die „Gartenfreund“-Leserschaft – zu 100% Gartenbesitzer – wird mit der des „Eigenheimer Magazin“ um die besonders attraktive Zielgruppe der Immobilieneigentümer in Bayern ergänzt.

Die Abonnenten des „Eigenheimer Magazin“ sind einkommensstarke Besitzer von Eigentumswohnungen oder Ein- bzw. Zweifamilienhäusern mit Garten in Bayern. Das Magazin bietet den Leserinnen und Lesern ausführliche redaktionelle Beiträge rund um die Themen Haus, Wohnung, Garten und Natur.

### Profitieren Sie vom Preisvorteil bei Kombi-Buchung!

Beide Zeitschriften zeichnen sich durch ihre Nähe zum Leser und damit hohen Nutzwert aus. Sie nutzen ihre Zeitschriften intensiv und vertrauen ihr. Anzeigen in diesem redaktionellen Umfeld werden als zusätzliche Information und Bereicherung gesehen.

### Auflagenzahlen nach Nielsegebieten

Nielsegebiet/ Regionalausgabe	verbreitete Auflage (inkl. ePaper)	PRINT- Auflage
<b>Nielsen 1</b> Schleswig-Holstein, Hamburg, Bremen, Braunschweig, Niedersachsen	97.893	83.520
<b>Nielsen 3b + 4</b> Neckar, Bayern	73.076	72.790
<b>Nielsen 5 + 6 + 7</b> Berlin, Mecklenburg- Vorpommern, Sachsen	80.971	14.405
<b>Kombination gesamt</b>	<b>251.940</b>	<b>170.715</b>



# Anzeigenpreise und -formate, Kombination für Haus & Garten

(„Gartenfreund“, „Eigenheimer Magazin“)

Größe in Seitenteilen	Anzeigenformat in mm  Breite x Höhe	Preise in EUR	angeschnittene Anzeigen in mm* Breite x Höhe	
			Gartenfreund	„Eigenheimer Magazin“
1/1	181 x 260	20.351,-	210 x 297	210 x 280
3/4 hoch	135 x 260	15.264,-	152 x 297	152 x 280
2/3 quer	181 x 170	13.569,-	210 x 190	210 x 190
1/2 hoch quer	89 x 260 181 x 128	10.179,-	106 x 297 210 x 145	106 x 280 210 x 145
3/8 zweispaltig dreispaltig	89 x 185 135 x 128	7.635,-		
1/3 hoch quer	70 x 260 181 x 84	6.787,-	82 x 297 210 x 103	82 x 280 210 x 103
1/4 einspaltig zweispaltig blattbreit	43 x 260 89 x 128 181 x 62	5.094,-	*zzgl. 3 mm Beschnitt Alle Preise verstehen sich zzgl. gesetzlicher Mehrwertsteuer. Preisliste Nr. 37 gültig ab 1.1.2025	
3/16 einspaltig zweispaltig dreispaltig	43 x 185 89 x 92 135 x 62	3.823,-		
1/8 einspaltig zweispaltig blattbreit	43 x 128 89 x 62 181 x 30	2.549,-		
1/16* einspaltig zweispaltig	43 x 62 89 x 30	1.277,-		

\*\* Mindestabnahme: 2 x 1/16 Seite

Platzierungszuschlag für 4. Umschlagseite: + 20 %

## Rabatte

Malstaffel ab 1/8 Seite

3 Anzeigen	3 %
6 Anzeigen	5 %
9 Anzeigen	10 %
12 Anzeigen	15 %

## Mengenstaffel

1 Seite	5 %
3 Seiten	10 %
6 Seiten	15 %

Die Mal- und Mengenstaffelrabatte werden für Abnahmen innerhalb eines Abschlusszeitraumes von 12 Monaten gewährt.

Verbreitete Kombiauflage

251.940 Exemplare

## 13 Technische Angaben

### Technische Daten

**Erscheinungsweise:**  
monatlich

**Heftformat:**  
210 mm breit, 297 mm hoch

**Druckverfahren:**  
Rollenoffsetdruck

**Raster:**  
60er (150 lpi)

**Druckvorlagen:**  
nur in digitaler Form

**Farbskala:**  
Euroskala

### Datenübertragung

FTP/Cloud    Zugangsdaten auf Anfrage  
                  (Serverstandort: Deutschland)  
E-Mail        dtp@waechter.de  
Datenträger   CD-ROM, DVD oder  
                  USB-Stick

### Datenübermittlung/ technische Rückfragen an

Verlag W. Wächter GmbH  
Abteilung DTP  
Bismarckstraße 108  
10625 Berlin  
Telefon    030/318 69 01-23  
E-Mail     dtp@waechter.de

### Datenformate für Anzeigen

**PDF**  
Als Standarddateiformat empfehlen wir PDF/X-3.  
Nur CMYK-Farben, unsepariert.  
Datei ohne Kennwortschutz.

**EPS**  
Vektor-EPS, Illustrator 8 kompatibel,  
Schriften in Pfade, nur CMYK Farben.  
Andere Dateiformate nur nach voriger Absprache.

Farbmodell CMYK (andere Werte werden  
von uns automatisch in CMYK konvertiert;  
für mögliche Farbabweichungen übernehmen  
wir keine Gewährleistung).

# 14 Allgemeine Geschäftsbedingungen

## Allgemeine Geschäftsbedingungen für Anzeigen und Fremdbeilagen in Zeitungen und Zeitschriften

1. „Anzeigenauftrag“ im Sinn der nachfolgenden Allgemeinen Geschäftsbedingungen ist der Vertrag über die Veröffentlichung einer oder mehrerer Anzeigen oder anderer Werbemittel eines Werbungtreibenden oder sonstigen Inserenten in einer Zeitschrift oder ePaper zum Zweck der Verbreitung.

1.2 „ePaper“ ist eine ausschließlich in elektronischer Form verbreitete Ausgabe einer Zeitung oder Zeitschrift, deren redaktioneller und werblicher Inhalt (ungeachtet etwaiger Zusatzfunktionen, z.B. Verlinkungen) weitgehend identisch ist mit der gleichnamigen Printausgabe und die im Hinblick auf die darin enthaltenen Anzeigen gemeinsam mit der Printausgabe vermarktet wird. Das Layout des ePapers kann von der gedruckten Ausgabe abweichen.

2. Anzeigen sind im Zweifel zur Veröffentlichung innerhalb eines Jahres nach Vertragsabschluss abzurufen. Ist im Rahmen eines Abschlusses das Recht zum Abruf einzelner Anzeigen eingeräumt, so ist der Auftrag innerhalb eines Jahres seit Erscheinen der ersten Anzeige abzuwickeln, sofern die erste Anzeige innerhalb der in Satz 1 genannten Frist abgerufen und veröffentlicht wird.

3. Bei Abschlüssen ist der Auftraggeber berechtigt, innerhalb der vereinbarten bzw. der in Ziffer 2 genannten Frist auch über die im Auftrag genannte Anzeigenmenge hinaus weitere Anzeigen abzurufen.

4. Wird ein Auftrag aus Umständen nicht erfüllt, die der Verlag nicht zu vertreten hat, so hat der Auftraggeber, unbeachtet etwaiger weiterer Rechtspflichten, den Unterschied zwischen dem gewährten und dem der tatsächlichen Abnahme entsprechenden Nachlass dem Verlag zu erstatten. Die Erstattung entfällt, wenn die Nichterfüllung auf höherer Gewalt im Risikobereich des Verlages beruht.

5. Aufträge für Anzeigen und Fremdbeilagen, die erklärtermaßen ausschließlich in bestimmten Nummern, Ausgaben

oder an bestimmten Plätzen der Druckschrift veröffentlicht werden sollen, müssen so rechtzeitig beim Verlag eingehen, dass dem Auftraggeber noch vor Anzeigenschluss mitgeteilt werden kann, wenn der Auftrag auf diese Weise nicht auszuführen ist.

6. Anzeigen, die aufgrund ihrer redaktionellen Gestaltung nicht als Anzeigen erkennbar sind, werden als solche vom Verlag mit dem Wort „Anzeige“ deutlich kenntlich gemacht.

7. Der Verlag behält sich vor, Anzeigenaufträge – auch einzelne Abrufe im Rahmen eines Abschlusses – und Beilagenaufträge wegen des Inhalts, der Herkunft oder der technischen Form nach einheitlichen, sachlich gerechtfertigten Grundsätzen des Verlages abzulehnen, wenn deren Inhalt gegen Gesetze oder behördliche Bestimmungen verstößt oder deren Veröffentlichung für den Verlag unzumutbar ist.

Beilagenaufträge sind für den Verlag erst nach Vorlage eines Musters der Beilage und deren Billigung bindend. Beilagen, die durch Format oder Aufmachung beim Leser den Eindruck eines Bestandteils der Zeitung oder Zeitschrift erwecken oder Fremdanzeigen enthalten, werden nicht angenommen. Die Ablehnung eines Auftrages wird dem Auftraggeber unverzüglich mitgeteilt.

8. Für die rechtzeitige Lieferung des Anzeigentextes und einwandfreier Druckunterlagen oder der Beilagen ist der Auftraggeber verantwortlich. Für erkennbar ungeeignete oder beschädigte Druckunterlagen fordert der Verlag unverzüglich Ersatz an. Der Verlag gewährleistet die für den belegten Titel übliche Druckqualität im Rahmen der durch die Druckunterlagen gegebenen Möglichkeiten.

9. Der Auftraggeber hat bei ganz oder teilweise unleserlichem, unrichtigem oder bei unvollständigem Abdruck der Anzeige Anspruch auf Zahlungsminderung oder eine einwandfreie Ersatzanzeige, aber nur in dem Ausmaß, in dem der Zweck der Anzeige beeinträchtigt wurde. Lässt der Verlag eine ihm hierfür gestellte angemessene Frist verstreichen oder ist die Ersatzanzeige erneut nicht einwandfrei, so hat

der Auftraggeber ein Recht auf Zahlungsminderung oder Rückgängigmachung des Auftrages.

Schadensersatzansprüche aus positiver Forderungsverletzung, Verschulden bei Vertragsabschluss und unerlaubter Handlung sind – auch bei telefonischer Auftragserteilung – ausgeschlossen; Schadensersatzansprüche aus Unmöglichkeit der Leistung und Verzug sind beschränkt auf Ersatz des vorhersehbaren Schadens und auf das für die betreffende Anzeige oder Beilage zu zahlende Entgelt. Dies gilt nicht für Vorsatz und grobe Fahrlässigkeit des Verlegers, seines gesetzlichen Vertreters und seines Erfüllungsgehilfen. Eine Haftung des Verlages für Schäden wegen des Fehlens zugeicherter Eigenschaften bleibt unberührt.

Im kaufmännischen Geschäftsverkehr haftet der Verlag darüber hinaus auch nicht für grobe Fahrlässigkeit von Erfüllungsgehilfen; in den übrigen Fällen ist gegenüber Kaufleuten die Haftung für grobe Fahrlässigkeit dem Umfang nach auf den voraussehbaren Schaden bis zur Höhe des betreffenden Anzeigenentgelts beschränkt.

Reklamationen müssen – außer bei nicht offensichtlichen Mängeln – innerhalb von vier Wochen nach Eingang von Rechnung und Beleg geltend gemacht werden.

10. Probeabzüge werden nur auf ausdrücklichen Wunsch geliefert. Der Auftraggeber trägt die Verantwortung für die Richtigkeit der zurückgesandten Probeabzüge. Der Verlag berücksichtigt alle Fehlerkorrekturen, die ihm innerhalb der bei der Übersendung des Probeabzuges gesetzten Frist mitgeteilt werden. Bei frei gestalteten Anzeigen fallen ab der 2. Korrektur Kosten für Autorenkorrekturen an.

11. Falls der Auftraggeber nicht Vorauszahlung leistet, wird die Rechnung sofort, möglichst aber 14 Tage nach Veröffentlichung der Anzeige übersandt. Die Rechnung ist innerhalb der aus der Preisliste ersichtlichen, vom Empfang der Rechnung an laufenden Frist zu bezahlen, sofern nicht im einzelnen Fall eine andere Zahlungsfrist oder Vorauszahlung vereinbart ist. Etwaige Nachlässe für vorzeitige Zahlung werden nach der Preisliste gewährt.

12. Bei Zahlungsverzug oder Stundung werden Verzugszinsen sowie Einziehungskosten berechnet. Der Verlag kann bei Zahlungsverzug die weitere Ausführung des laufenden Auftrages bis zur Bezahlung zurückstellen und für die restlichen Anzeigen Vorauszahlung verlangen. Bei Vorliegen begründeter Zweifel an der Zahlungsfähigkeit des Auftraggebers ist der Verlag berechtigt, auch während der Laufzeit eines Anzeigenabschlusses das Erscheinen weiterer Anzeigen ohne Rücksicht auf ein ursprünglich vereinbartes Zahlungsziel von der Vorauszahlung des Betrages und von dem Ausgleich offestehender Rechnungsbeträge abhängig zu machen.

13. Der Verlag liefert mit der Rechnung auf Wunsch einen Anzeigenbeleg. Je nach Art und Umfang des Anzeigenauftrages werden Anzeigenausschnitte, Belegseiten oder vollständige Belegnummern geliefert. Kann ein Beleg nicht mehr beschafft werden, so tritt an seine Stelle eine rechtsverbindliche Bescheinigung des Verlages über die Veröffentlichung und Verbreitung der Anzeige.

14. Druckunterlagen werden nur als digitale Daten angenommen. Kosten für vom Auftraggeber gewünschte oder zu vertretende Änderungen an den ursprünglich übermittelten Daten hat der Auftraggeber zu tragen.

15. Aus einer Auflagenminderung kann bei einem Abschluss über mehrere Anzeigen ein Anspruch auf Preisermäßigung hergeleitet werden, wenn im Gesamtdurchschnitt des mit der ersten Anzeige beginnenden Insertionsjahres die in der Preisliste genannte durchschnittliche Auflage unterschritten wird. Eine Auflagenminderung ist nur dann ein zur Preisermäßigung berechtigter Mangel, wenn sie bei einer Auflage von 100.000 bis zu 500.000 Exemplaren mindestens 10 % beträgt.

16. Anzeigendaten werden über das Erscheinungsdatum hinaus nicht aufbewahrt oder gesichert.

17. Erfüllungsort ist der Sitz des Verlages. Gerichtsstand ist, soweit das Gesetz zwingend nichts anderes vorsieht, der Sitz des Verlages; auch für das Mahnverfahren sowie für den Fall, dass der Wohnsitz und der gewöhnliche Aufenthalt des Auftraggebers im Zeitpunkt der Klageerhebung unbekannt sind, ist als Gerichtsstand der Sitz des Verlages vereinbart. Auf den Vertrag findet deutsches Recht Anwendung.

## Zusätzliche Geschäftsbedingungen des Verlages

a) Der schriftlich oder auch mündlich erteilte Anzeigenauftrag wird erst nach schriftlicher Bestätigung durch den Verlag rechtsverbindlich.

b) Bei Änderungen der Anzeigenpreise treten die neuen Bedingungen auch für laufende Aufträge – sofern keine anderslautende schriftliche Vereinbarung getroffen wurde – mit dem Einführungsstermin des neuen Tarifs in Kraft.

c) Bei fermündlich aufgegebenen Anzeigen bzw. bei fermündlich veranlassenden Änderungen und Abbestellungen übernimmt der Verlag keine Haftung. Der Verlag haftet nicht bei fermündlich aufgegebenen Anzeigen oder fermündlich erteilten Korrekturen für die Richtigkeit der Wiedergabe. Eine Haftung wird auch nicht übernommen, wenn sich Mängel an der Vorlage erst beim Druck zeigen. Der Werbungtreibende hat dann bei ungenügendem Abdruck keine Ansprüche. Die eventuell entstehenden Mehrkosten z. B. zur Nachbesserung der Druckunterlagen oder für Maschinenstillstand müssen weiterberechnet werden.

d) Die Werbemittler und Werbeagenturen sind verpflichtet, sich in ihren Angeboten, Verträgen und Abrechnungen mit den Werbungtreibenden an die Preisliste des Verlages zu halten. Die vom Verlag gewährte Mittlungsvergütung darf an die Auftraggeber weder ganz noch teilweise weitergegeben werden.

e) Bei Kunden/Werbeagenturen, die zum ersten Mal mit dem Verlag in Geschäftsverbindung treten, kann Vorauskasse bis zum Anzeigenschlusstermin verlangt werden.

f) Bei höherer Gewalt, Arbeitskampf, Beschlagnahme, allgemeiner Rohstoff- oder Energieverknappung oder Betriebsstörungen hat der Verlag Anspruch auf volle Bezahlung der veröffentlichten Anzeigen, wenn das Verlagsobjekt mit 80 % der im Durchschnitt der letzten vier Quartale verkauften Auflage vom Verlag ausgeliefert worden ist. Bei geringeren Verlagsauslieferungen wird der Rechnungsbetrag im gleichen Verhältnis gekürzt, in dem die garantierte verkaufte Auflage zur tatsächlich ausgelieferten Auflage steht. Alle weiteren Ansprüche auf Erfüllung oder Schadensersatz sind ausgeschlossen.

g) Bei Aufträgen für Beilagen, Beihefter, Print-Promotion und Warenproben u. Ä. sind Schadensersatzansprüche gegen den

Verlag wegen Nichtveröffentlichung oder in sonstiger Weise nicht vertragsgerecht erfolgter Veröffentlichungen ausgeschlossen.

h) Bei Druckvorlagen, die zusätzliche Herstellungskosten verursachen, werden diese in Rechnung gestellt. Sind etwaige Mängel bei den Druckdaten nicht sofort erkennbar, sondern werden dieselben erst beim Druckvorgang deutlich, so hat der Werbungtreibende bei ungenügendem Abdruck keine Ansprüche. Das gleiche gilt bei Fehlern in wiederholt erscheinenden Anzeigen, wenn der Auftraggeber nicht vor Drucklegung der nächstfolgenden Anzeige auf den Fehler hinweist. Bei Überschreitung der im Terminplan festgelegten Daten für die Übersendung der Druckunterlagen kann keine Gewähr für eine einwandfreie Druckwiedergabe übernommen werden.

i) Der Auftraggeber trägt allein die Verantwortung für den Inhalt und die rechtliche Zulässigkeit des Anzeigentextes/Bildmotivs. Er stellt den Verlag von allen Ansprüchen Dritter frei, die in diesem Zusammenhang etwa geltend gemacht werden. Der Verlag ist nicht verpflichtet, Aufträge und Anzeigen daraufhin zu prüfen, ob durch sie Rechte Dritter beeinträchtigt werden.

j) Rücktrittsrecht für Anzeigen-Aufträge bis jeweils 10 Werktagen vor Anzeigenschlusstermin; für Beilagen-/Beihefter-Aufträge 2 Monate vor dem Beilage-Termin. Bei Beilagen-/Beiheftern mit Konkurrenzausschluss kann kein Rücktrittsrecht gewährt werden.

k) Platzierungsvorschriften werden nur durch ausdrückliche Bestätigung des Verlages anerkannt.

l) Die Rabattstaffelungen beziehen sich auf das Auftragsvolumen innerhalb eines Jahres (Insertionsjahr). Es wird die für den Auftraggeber jeweils günstigere Staffel angewandt.

m) Die geltende Mehrwertsteuer wird auf den Netto-Rechnungsbetrag aufgeschlagen. Bei Anzeigen, Beilagen und Beiheftern aus dem Ausland erfolgt die Rechnungsstellung ohne Mehrwertsteuerberechnung unter der Voraussetzung, dass die Steuerbefreiung besteht und anerkannt wird. Der Verlag behält sich die Nachberechnung der Mehrwertsteuer in der gesetzlich geschuldeten Höhe für den Fall vor, dass die Finanzverwaltung die Steuerpflicht der Anzeige bzw. der Beilage/Beihefter bejaht.